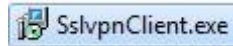


การใช้งานระบบ VPN ของมหาวิทยาลัยราชภัฏนครปฐม

ดาวน์โหลดโปรแกรมได้ [ที่นี่](#) หรือ เข้าเว็บไซต์ <http://cic.npru.ac.th> เลือกเมนู “บริการ” แล้วเลือก “ดาวน์โหลดโปรแกรม SslvpnClient”

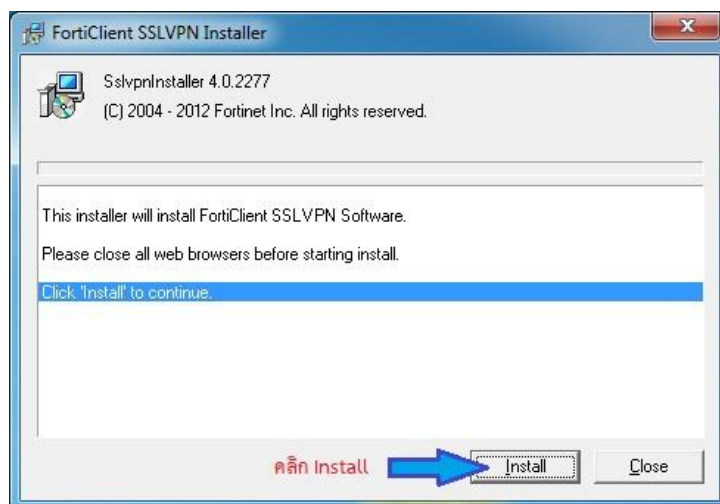
เมื่อดาวน์โหลดโปรแกรมมาแล้วให้ดับเบิลคลิก ที่ตัวโปรแกรมเพื่อทำการติดตั้ง



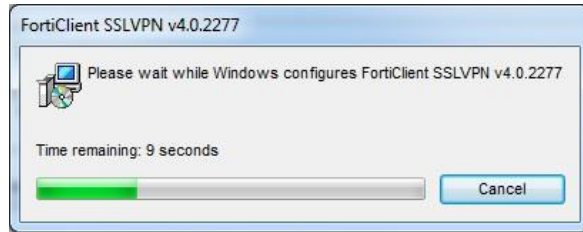
กรณีขึ้นกล่องข้อความลักษณะดังภาพ ให้คลิก Run



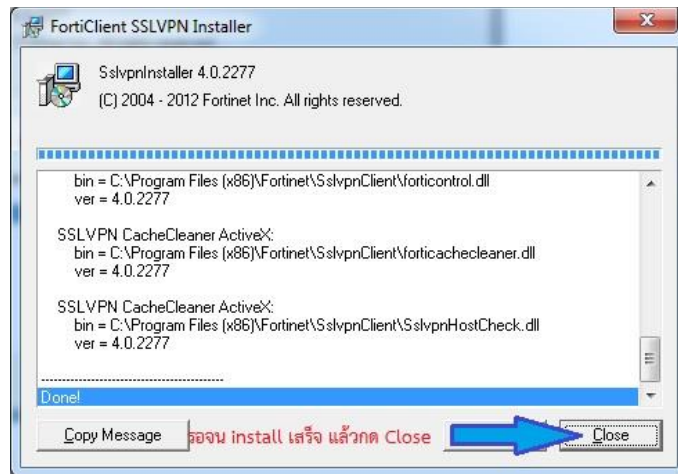
จากนั้น จะพบกับกล่องข้อความ ดังภาพ ให้คลิก Install



รอนกว่าจะเสร็จ

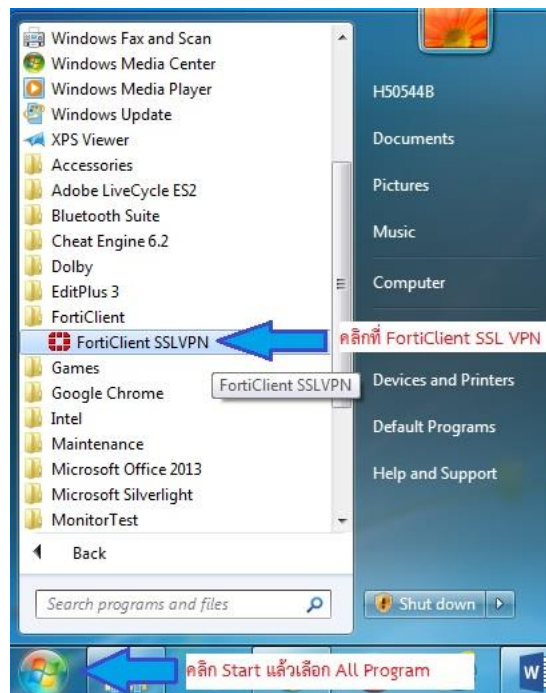


เมื่อเสร็จแล้ว ให้กด Close จะเป็นการลงตัวโปรแกรมสำหรับการเชื่อมต่อ SSL-VPN ของมหาวิทยาลัยฯ

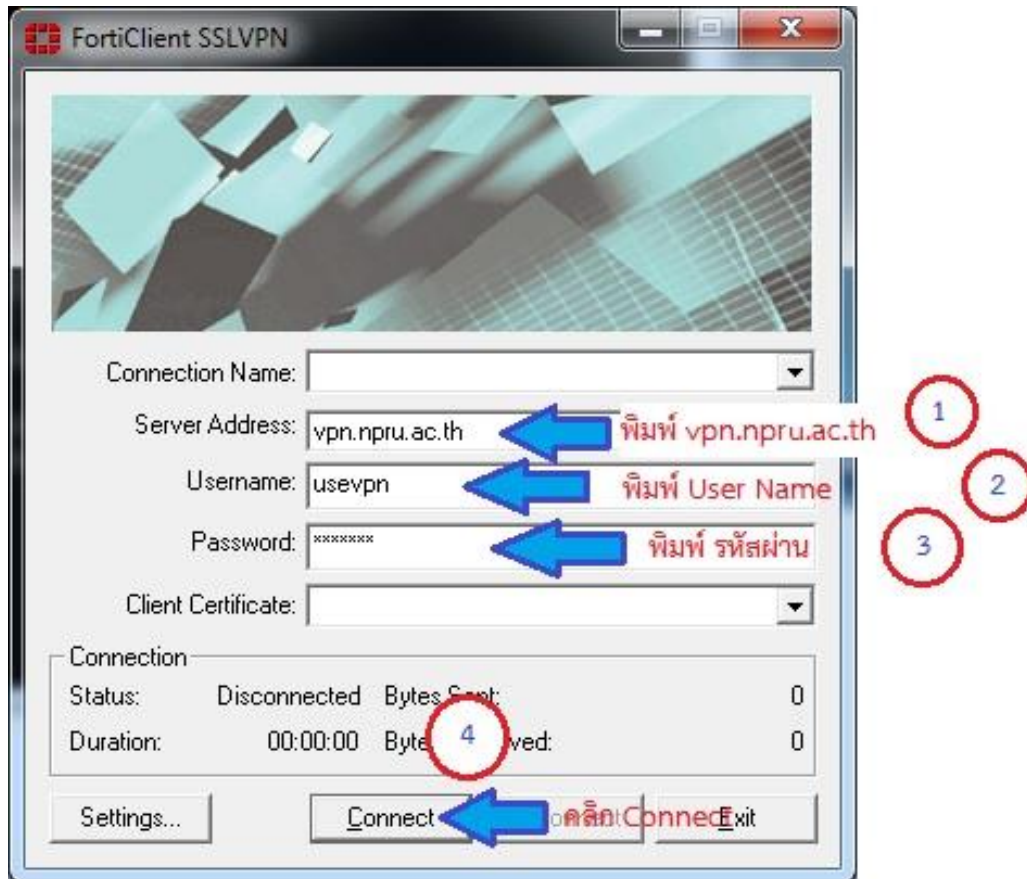


การใช้งาน SSL-VPN

ไปที่ ปุ่ม Start => All Program => FortiClient คลิกที่ FortiClient SSL VPN



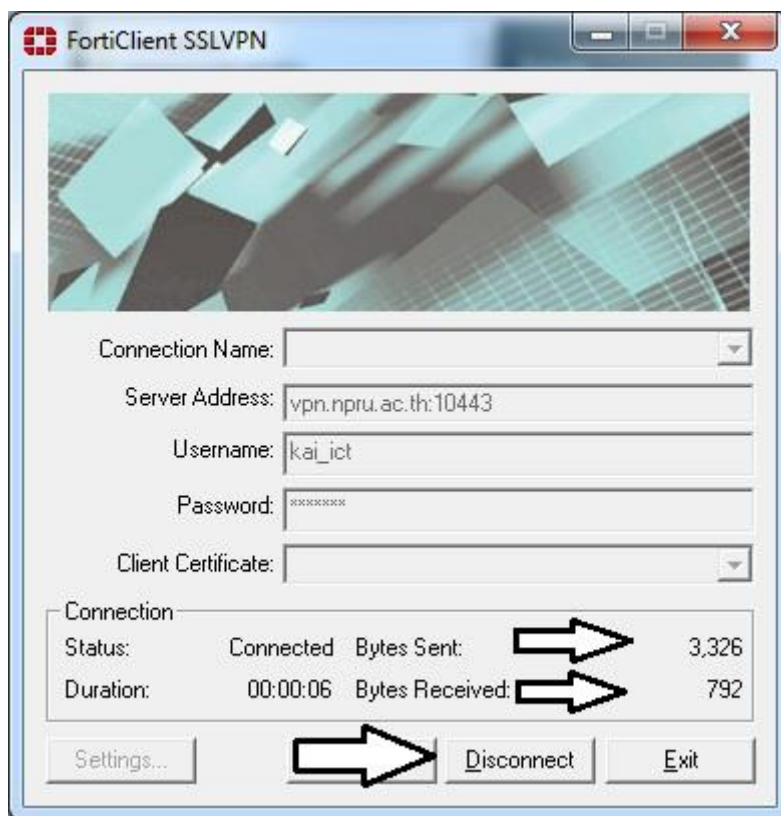
เมื่อคลิก FortiClient SSL VPN แล้ว จะขึ้นกล่องข้อความ ดังภาพ จากนั้นให้ทำการใส่ Server ที่จะเชื่อมต่อ ในช่องที่ 1 แล้วใส่บัญชีผู้ใช้งาน ซึ่งสามารถใช้บัญชีผู้ใช้งาน และรหัสผ่านจากระบบ SSO จากนั้นให้คลิก Connect เพื่อเป็นการเชื่อมต่อ



เมื่อกด Connect แล้ว อาจเจอกล่องข้อความ ดังภาพ ให้กด Yes



หากเชื่อมต่อสำเร็จ จะสังเกตเห็นว่ามีปุ่ม Disconnect ให้สามารถกดได้ และจะมีตัวเลขในการรับส่งข้อมูลวิ่งอยู่ เราสามารถใช้งานระบบสารสนเทศภายในมหาวิทยาลัยได้เสมือนตัวเราอยู่ภายในมหาวิทยาลัย และถ้ากรณีต้องการออกจาก VPN ให้คลิกที่ปุ่ม Disconnect และเมื่อตัดการเชื่อมต่อสำเร็จ ปุ่ม Disconnect จะเป็นสีจางๆ เราสามารถกด Exit ออกจากโปรแกรมได้เลย



กรณีจะนำมือถือต่อกับ VPN ให้ตรวจสอบกับ AppStore ของแต่ละระบบ และค้นหาคำว่า foriclient เช่น

<https://play.google.com/store/apps/details?id=com.fortinet.forticlient&hl=th>

<https://itunes.apple.com/md/app/forticlient/id525600370?mt=8>

การเชื่อมต่อระบบ VPN นี้จะสามารถใช้งานกับเครือข่ายจากภายนอกได้เท่านั้น ไม่สามารถใช้งานระบบ VPN เมื่ออยู่ภายใต้ระบบเครือข่ายภายในมหาวิทยาลัยได้