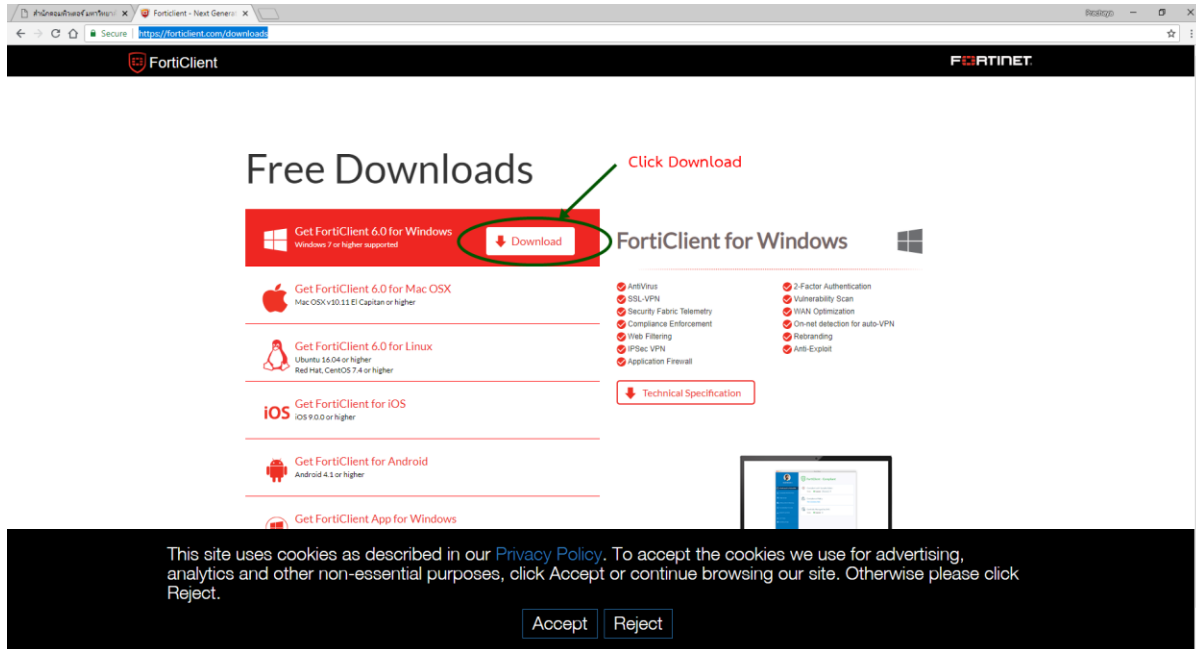


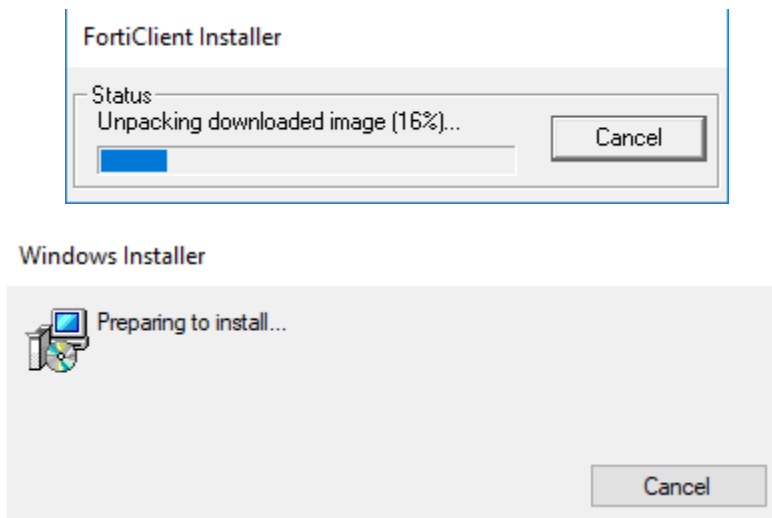
คู่มือการใช้งาน VPN มหาวิทยาลัยราชภัฏนครปฐม

ผู้ที่ต้องการใช้งานระบบ VPN ของมหาวิทยาลัยราชภัฏนครปฐม สามารถทำการดาวน์โหลดโปรแกรมได้จาก <https://forticlient.com/downloads> หรือดาวน์โหลดได้จาก [ที่นี่](#)



ขั้นตอนการติดตั้ง

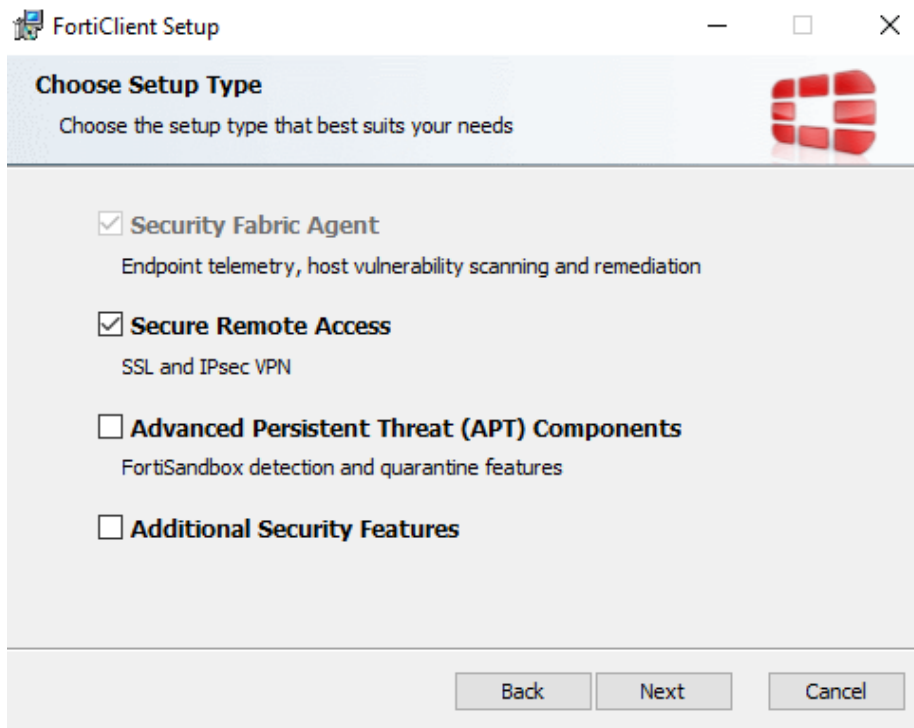
เมื่อดาวน์โหลดมาแล้ว จะได้ไฟล์ที่ชื่อว่า  FortiClientOnlineInstaller_xxx.exe ให้ทำการดับเบิลคลิกที่ไฟล์เพื่อทำการติดตั้ง



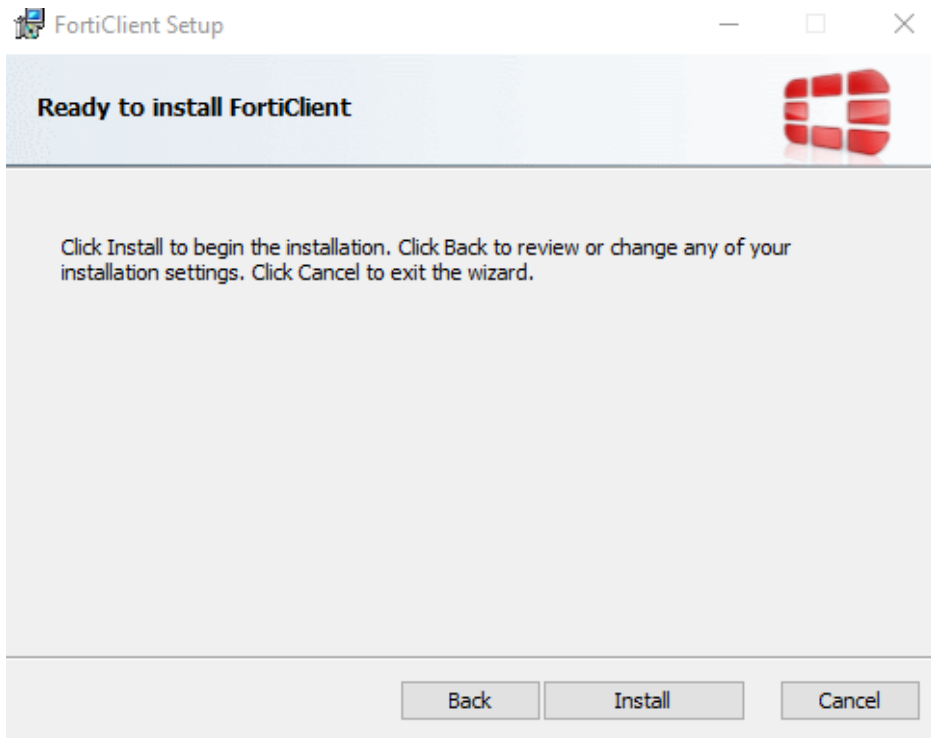
เมื่อดับเบิลคลิกแล้ว ระบบจะทำการแตกไฟล์ และดาวน์โหลดไฟล์ที่จำเป็นสำหรับการติดตั้ง



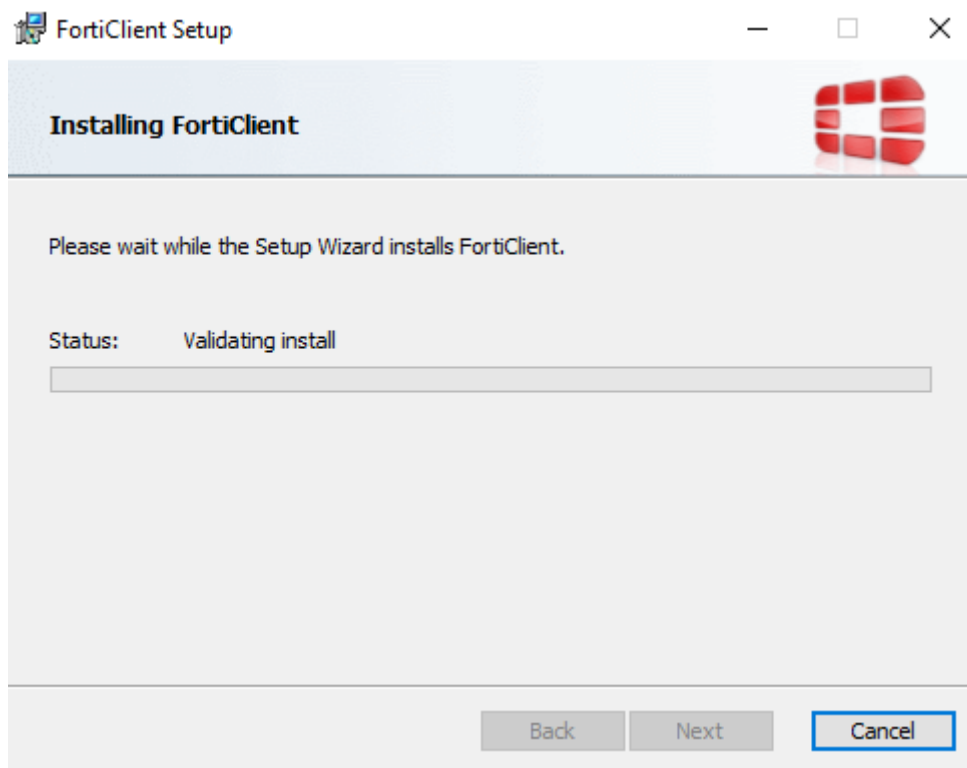
เมื่อถึงขั้นตอนนี้ ให้คลิกยอมรับเงื่อนไขการใช้งาน จากนั้นคลิก Next

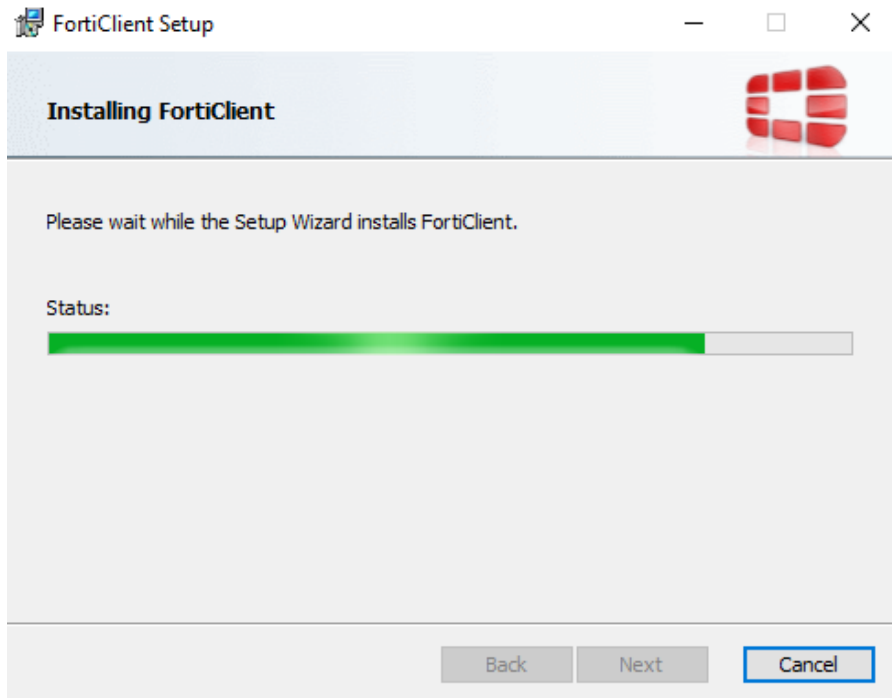


จากนั้นระบบจะให้เลือกว่าจะให้ติดตั้งอะไรบ้าง และระบบจะทำการเลือกการติดตั้งให้ 2 ตัว ดังรูป ให้คลิก Next

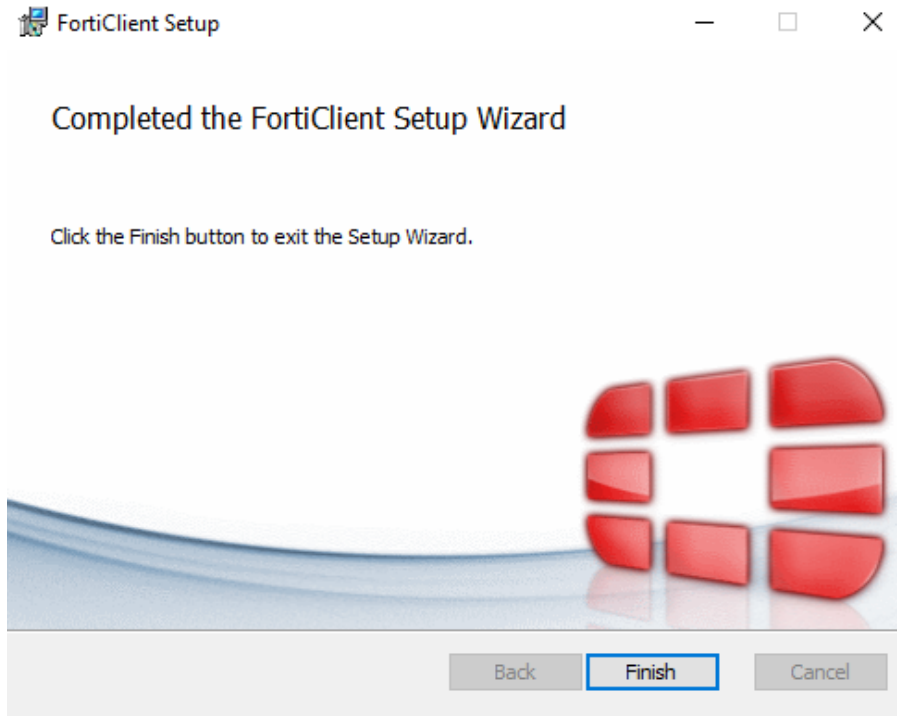


จากนั้นจะปรากฏกรอบ Ready to install Forticlient ให้ทำการคลิกที่ Install






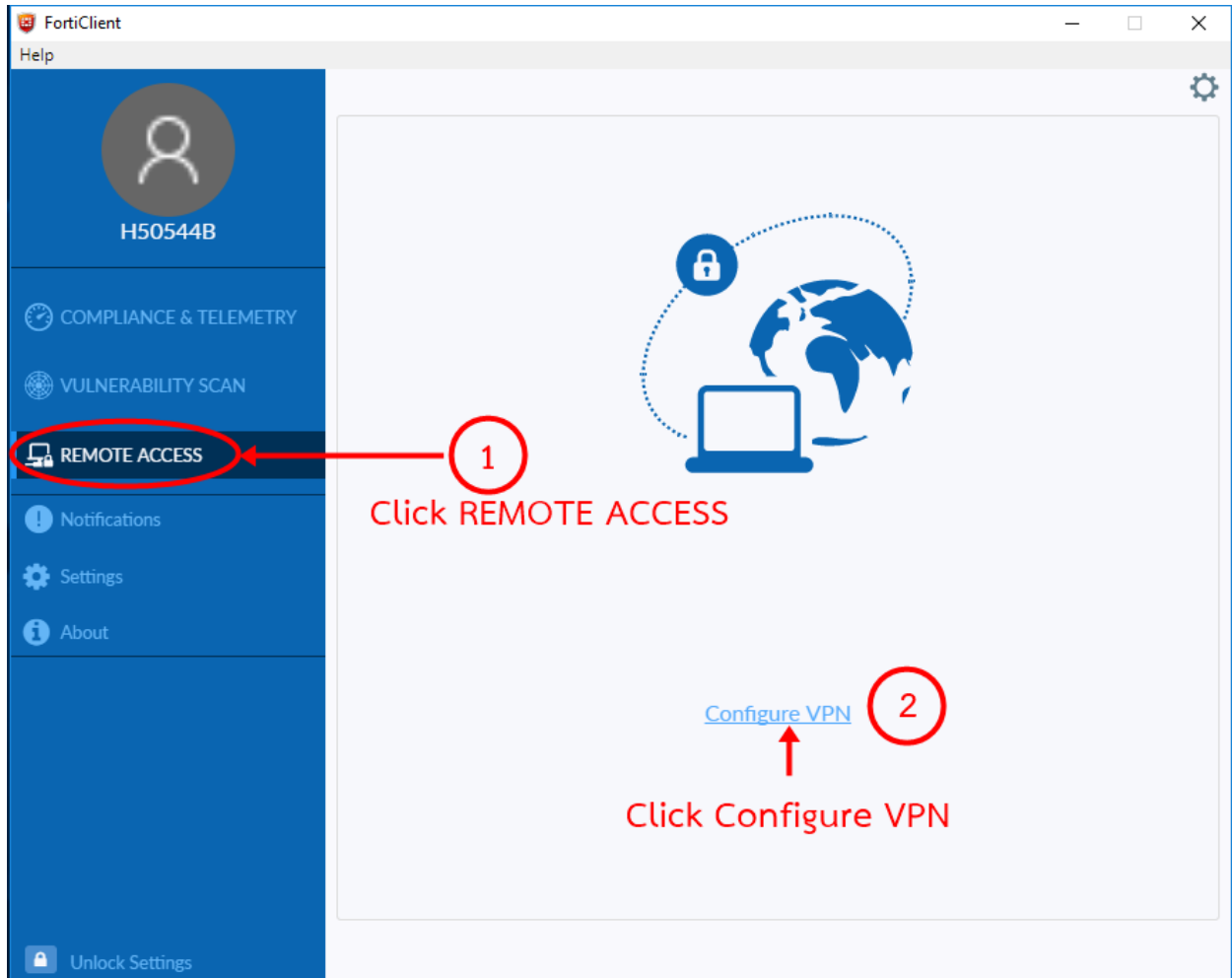
ระบบจะทำการติดตั้ง ทั้งนี้ใช้เวลา 2-10 นาที ขึ้นอยู่กับประสิทธิภาพของเครื่องคอมพิวเตอร์นั้นๆ



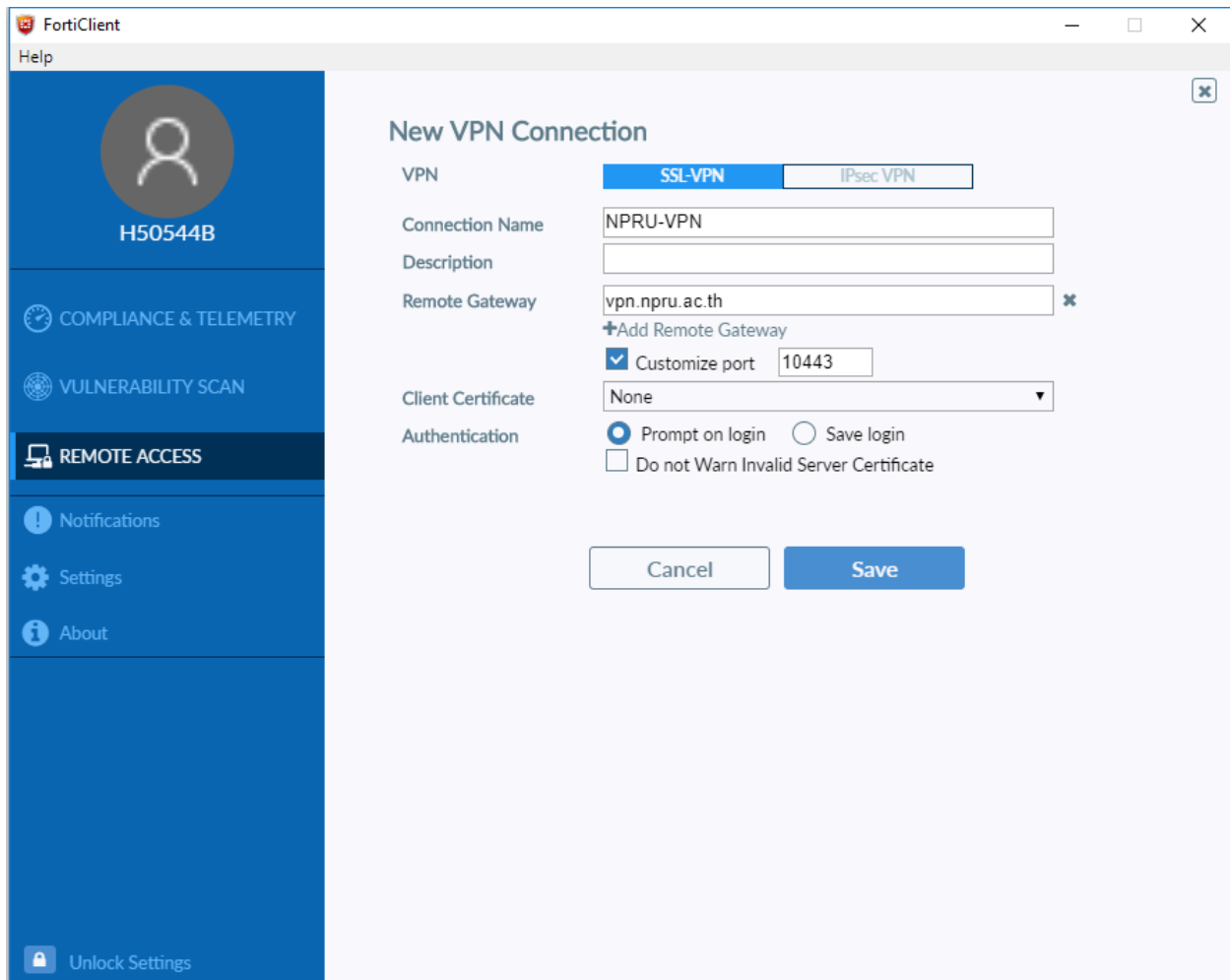
เมื่อติดตั้งเสร็จจะปรากฏกรอบ Completed the Forticlient Setup Wizard ให้คลิก Finish เป็นการเสร็จสิ้นการติดตั้ง

ขั้นตอนการตั้งค่าและการทำงาน

เมื่อทำการติดตั้งแล้วเสร็จ จะมีไอคอน  อยู่บน Desktop ให้ทำการดับเบิลคลิกที่ไอคอน เพื่อทำงาน โดยเมื่อเปิดโปรแกรมครั้งแรก จะต้องเข้าไปตั้งค่าก่อน ดังนี้



คลิกเลือก REMOTE ACCESS (หมายเลข 1) จากนั้น ให้คลิกที่ Configure VPN (หมายเลข 2)



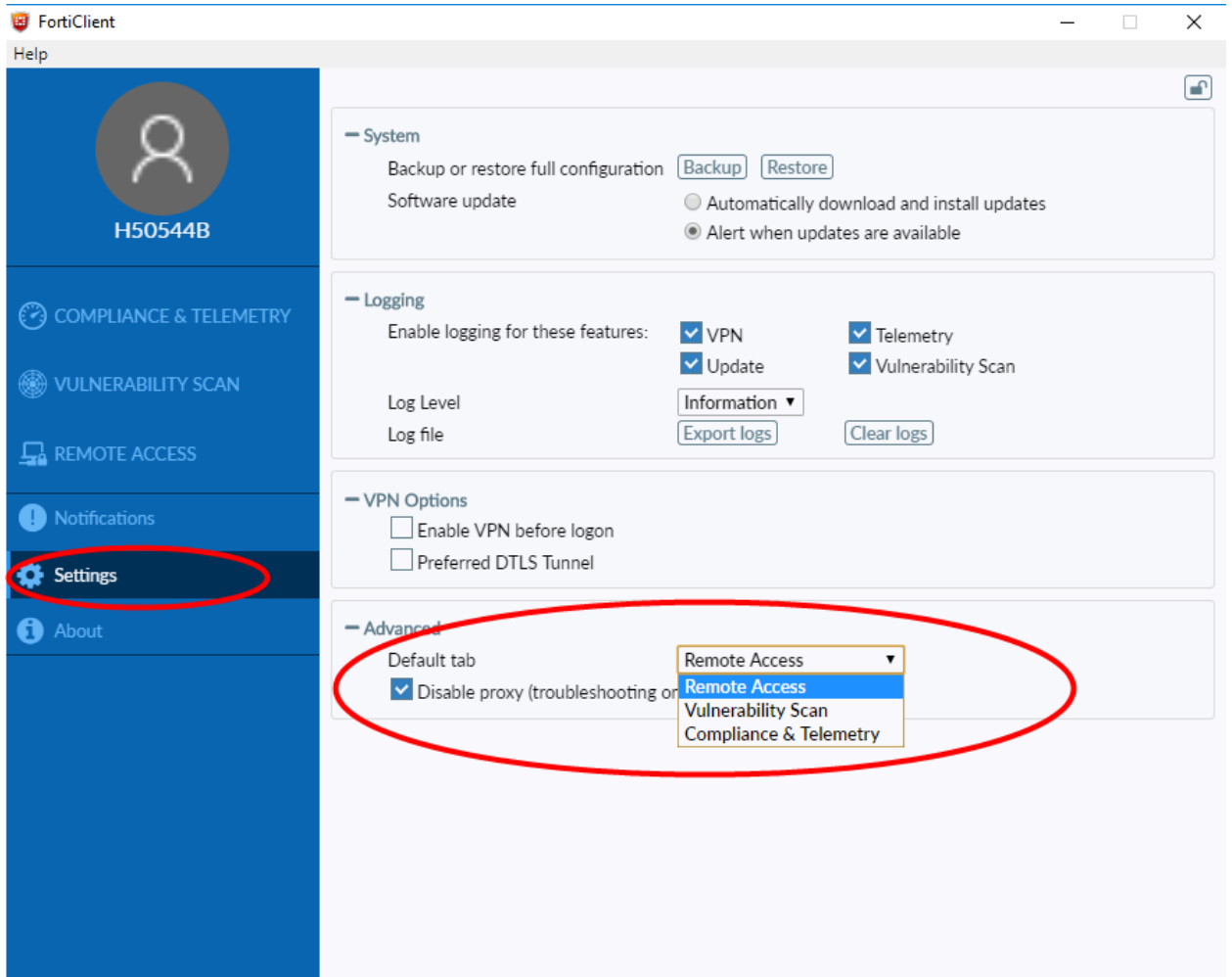
ให้ทำการใส่ค่าตามนี้

Connection Name : ตั้งชื่อตามความต้องการ ในที่นี้ ใส่เป็น NPRU-VPN

Remote Gateway เป็นอุปกรณ์ที่เราจะทำการเชื่อมต่อเพื่อทำการ VPN ในที่นี้ใช้ vpn.npru.ac.th

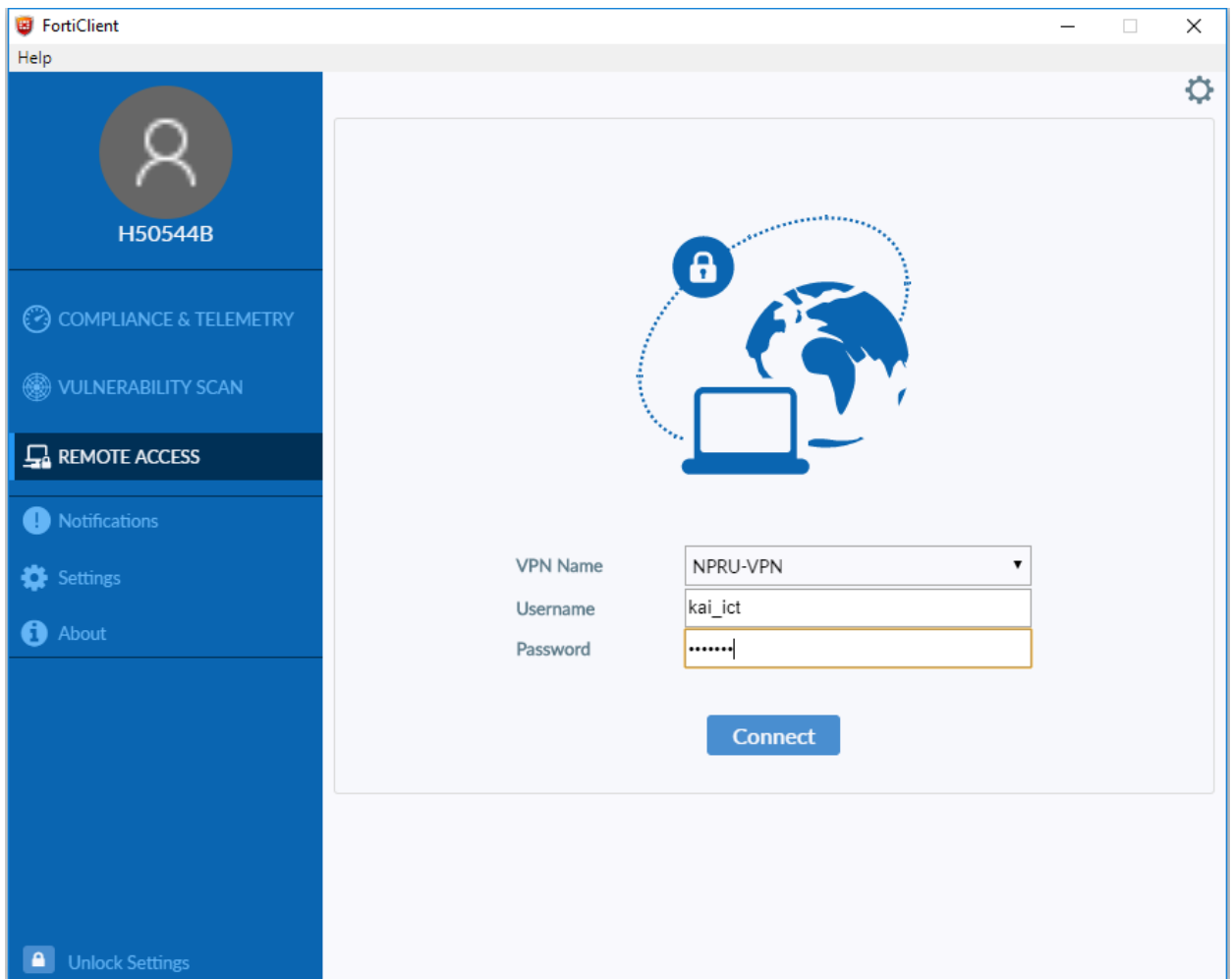
ในส่วนของ port ให้ทำการคลิกที่ Custom port และใช้เป็น 10443

จากนั้นกด Save เป็นการเสร็จสิ้นขั้นตอนการตั้งค่า ขั้นตอนนี้ทำครั้งแรกแค่ครั้งเดียวเท่านั้น

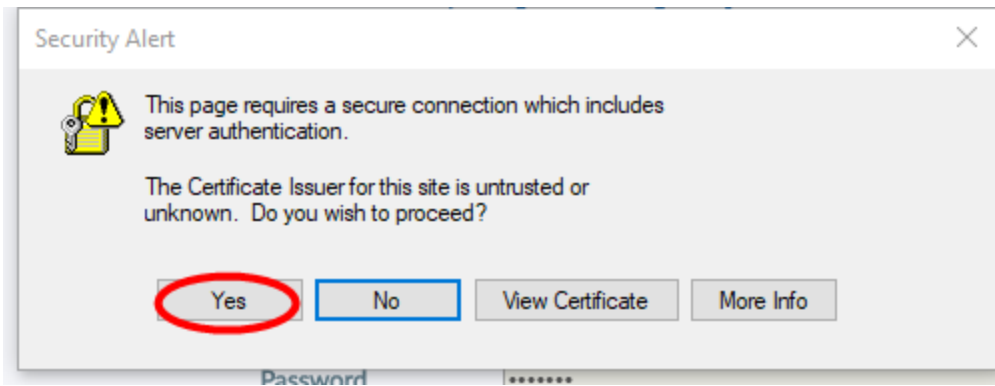


เพื่อให้ในครั้งต่อไปเวลาเปิดโปรแกรม แล้วระบบจะขึ้นมาหน้า VPN เลย ให้ทำการคลิกเลือก Setting จากนั้น ตรง Advance – Default tab ให้คลิกเลือก Remote Access

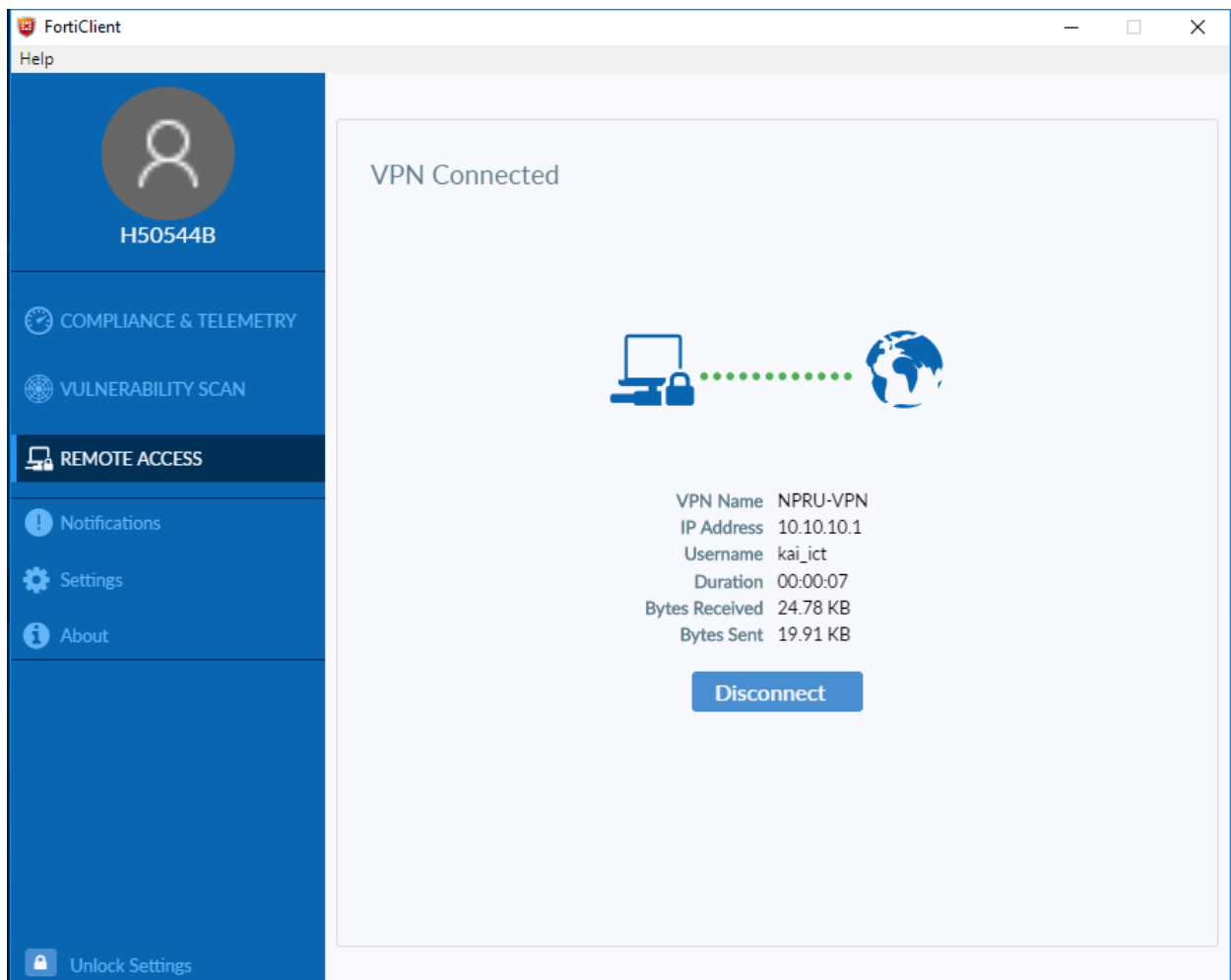
ขั้นตอนการใช้งาน



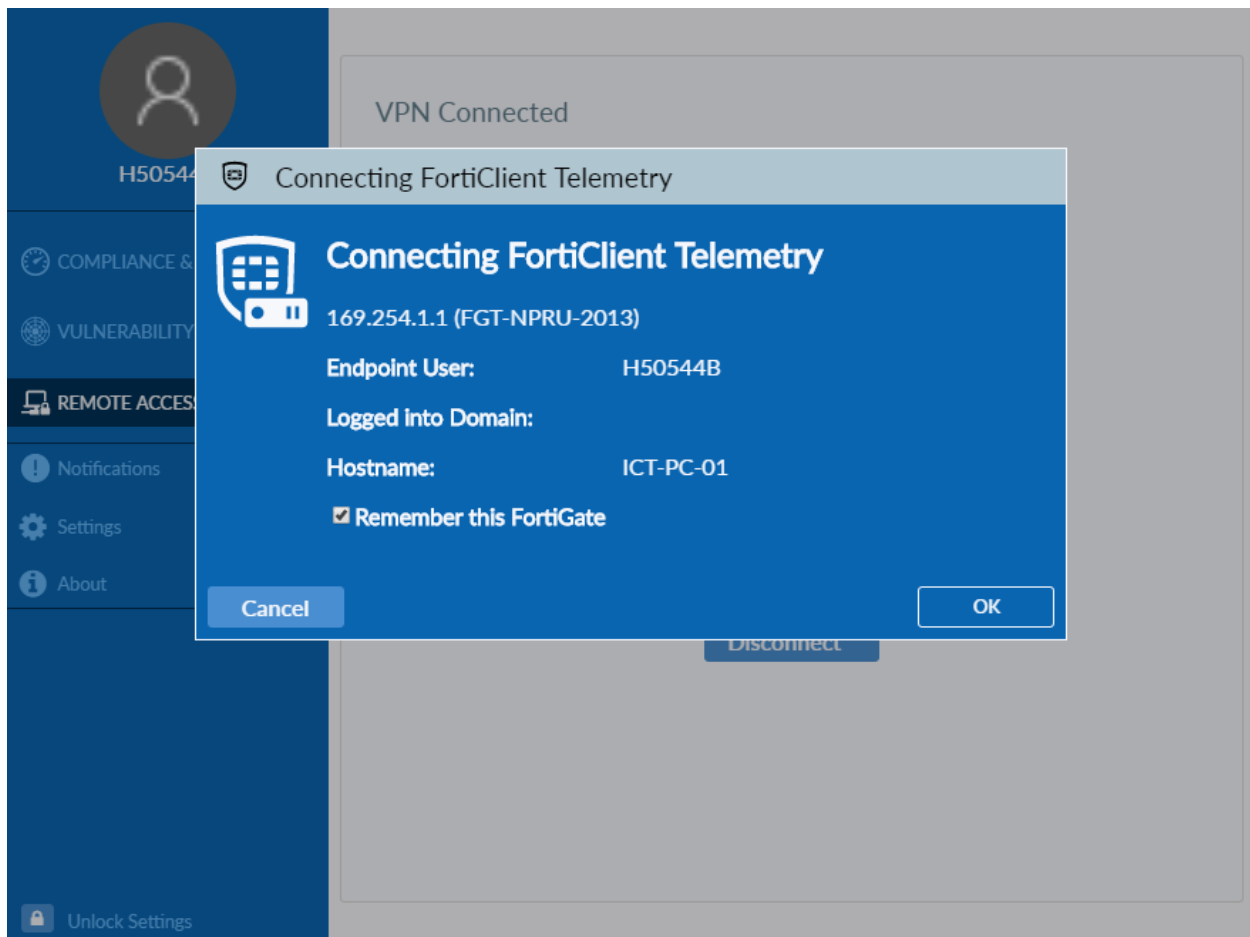
หลังจากการตั้งค่าแล้ว เราสามารถใช้งานโดยใช้บัญชีผู้ใช้ของระบบ Single Sign On ได้ทันที โดยเมื่อใส่ Username และ รหัสผ่าน จากระบบ SSO แล้ว ให้คลิกที่ Connect



เมื่อเชื่อมต่อได้ระบบจะถามเรื่องความปลอดภัย ให้เราคลิก Yes



จากนั้น จะเจอหน้า VPN Connect แสดงว่าเชื่อมต่อได้สำเร็จ สามารถใช้งานระบบของมหาวิทยาลัย เสมือนเข้าไปอยู่ภายในมหาวิทยาลัยได้



ในครั้งแรกอาจมีข้อความดังภาพปรากฏ ให้คลิกที่ OK

*** กรณีพบปัญหาการใช้งาน ติดต่อที่นายปรัชญา ทั้งจันทร์ หมายเลขภายใน 3714 ***